



*“Utsuwa” from Chugoku*

# 中国地方の うつわ展 第1部

第1部 「中国地方の工芸 —陶・竹・漆・木・金属・七宝・人形—」

2016年 7.9 [土] - 8.7 [日]

月曜休館 (祝日の場合翌日)・入場無料  
10:00 - 18:00 (入館は17:30まで)

伊丹市立工芸センター  
The Museum of Arts & Crafts・ITAMI

いとう

第2部 「中国地方の陶芸 —萩・備前・備中の精鋭たち—」

2016年 9.3 [土] - 10.2 [日]



# “Utsuwa” from Chugoku

## 中国地方のうつわ展

第1部 「中国地方の工芸 -陶・竹・漆・木・金属・七宝・人形-」  
 2016年 7.9 [土] - 8.7 [日] 月曜休館(夜日の場合昼休)・入場無料  
 10:00-18:00(入館は17:30まで)

日本各地で活躍中の工芸作家の作品を地方ごとに紹介してきた「うつわ」展。今回は、中国地方で活動する作家の作品を2部に分けて紹介いたします。

第1部では、陶芸・竹工・漆芸・木工・金属・七宝・人形など中国地方を代表するさまざまなジャンルの作家19名の作品が一堂に会します。

中国地方の工芸の「現在」をとおして、「未来」に思いを馳せていただければ幸いです。

### 陶

伊勢崎 淳 / 井戸川 豊 / 今田 拓志 / 岡田 裕 / 兼田 昌尚 / 久保田 厚子 / 十五代 坂倉 新兵衛  
 坂本章 / 作元 朋子 / 新庄 貞嗣 / 前田 昭博 / 三輪 和彦 / 大和 保男

### 竹

門田 祐一

### 漆

七代 金城 一国章

### 木工

高月 國光

### 金属

佐故 龍平

### 七宝

橋詰 肇子

### 人形

西村 芳弘



Isazaki Jun



Idogawa Yuraku



Imoda Takashi



Okada Yu



Kaneta Mizunao



Kubota Atsuko



Sakuta Shinzo



Sakamoto Akira



Sakamoto Tomoko



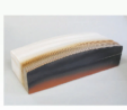
Shingo Saotsumu



Maeta Akihito



Miwa Kanhiko



Yamato Yasuo



Moudon Yuichi



Kajo Ikkoheita



Takasaki Kunitarou



Sako Eiyabu



Hashimoto Mariko



Nishimura Yoshitaro

講演会:外館和子(江原評議室)

「中国地方の工芸 -前時代の歴史と現在を中心に-」

7月9日[土] 14:00 - 無料

「対決」萩 vs 備前」

9月4日[日] 14:00 - 無料

クラリネットコンサート

クラリネットアンサンブル Hana

7月24日[日] 15:00 - 無料

①

伊丹市立工芸センター  
 〒664-0805 兵庫県伊丹市宮ノ前2-5-28  
 TEL:072-772-5557 / FAX:072-772-5558  
 http://mac-itami.com

図説「伊丹緑伊丹製下庫 北条へ徒歩約9分」  
 ●1 宝塚線伊丹駅下車 北条へ徒歩約5分  
 ●駐車場はございませんので、  
 近隣の地下駐車場[有料]をご利用ください。

主催：伊丹市立工芸センター  
 (公益財団法人伊丹市文化振興財団 伊丹市)

Design: 2016.03.30 ©

[Lecture]  
 [Concert]



*“Utsuwa” from Chugoku*

# 中国地方の うつわ展 第2部

第2部 「中国地方の陶芸 - 萩・備前の精鋭たち -」

2016年 9.3[土] - 10.2[日]

月曜休館(祝日の場合翌日)・入場無料  
10:00 - 18:00(入館は17:30まで)

伊丹市立工芸センター  
The Museum of Arts & Crafts · ITAMI

ITAMI

第1部 「中国地方の工芸 - 陶・竹・漆・木・金属・七宝・人形 -」

2016年 7.9[土] - 8.7[日]



# “Utsuwa” from Chugoku

## 中国地方のうつわ展

第2部 「中国地方の陶芸 -萩・備前の精鋭たち-」  
 2016年 9.3[土]-10.2[日]

月曜休館(祝日の場合翌日)・入場無料  
 10:00-18:00(入館は17:30まで)

日本の地方ごとに活躍中の工芸作家の作品を紹介してきた「うつわ」展。今回は、中国地方で活動する作家の作品を2部に分けて紹介いたします。

第2部では、中国地方における代表的な陶器の産地である萩(山口)・備前(岡山)の陶芸にスポットをあて、各地を代表する気鋭の作家21名の作品が一堂に会します。

中国地方の工芸の「現在」をとらえて、「未来」に思いを馳せていただければ幸いです。

**萩** 岡田 泰 / 金子 司 / 兼田 知明 / 十代 坂倉 善右衛門 / 渋谷 英一 / 玉村 信一  
 止原 理美 / 中島 大輔 / 中村 真一 / 納富 晋 / 野坂 和左 / 船崎 透 / 松尾 優子

**備前** 伊勢崎 晃一朗 / 伊勢崎 紳 / 伊勢崎 朝 / 隠崎 隆一 / 金重 見介 / 近藤 正彦 / 森 泰司 / 吉本 正



Isuzaki Koichiro



Isuzaki Shun



Isuzaki So



Okada Yasushi



Kakuzaki Rynichi



Kaneko Tsukasa



Kaneshige Kouke



Kaneta Tomoski



Kondo Masahiko



Sakaura Zou-emon II



Shibuya Eiichi



Tanamura Shinichi



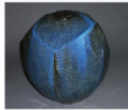
Tomehara Masami



Nakajima Daijiko



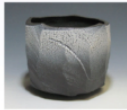
Nakamura Shinichi



Notomi Susumu



Nozaki Kazuo



Furukaki Toru



Masuo Yoko



Mori Yasushi



Yoshimoto Tadashi



伊丹市立工芸センター  
 〒664-0895 兵庫県伊丹市宮ノ第2-5-28  
 TEL:072-772-5557 / FAX:072-772-5558  
 http://mac.tlami.com

Lecture 講演会/外館和子(工芸評論家)  
 「対決!萩vs備前」  
 9月4日(日) 14:00- 無料

取巻 | 伊丹市伊丹駅前 北東へ徒歩約10分  
 J R | 宝塚線伊丹駅前 北西へ徒歩約10分  
 ※駐車場はございませんので、  
 車ノ前地下駐車場(有料)をご利用ください。

主催 | 伊丹市立工芸センター  
 [公益財団法人伊丹市文化振興財団 伊丹市]  
 Design\_PANTAU CON