



青木千絵
漆造形

The Museum of Arts
&
Crafts ITAMI

田中雅文
陶芸



伊丹市制施行80周年

集積する技法と身体

Asssemble

ITAMI

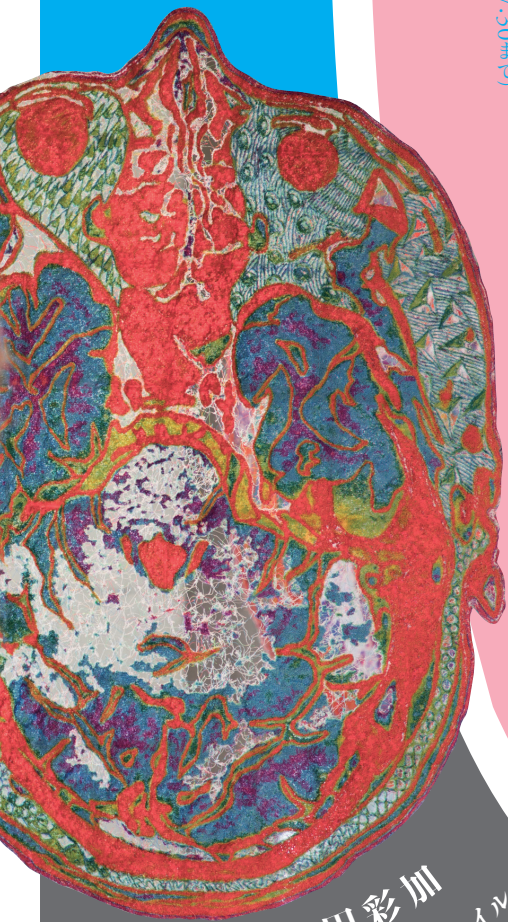
陶芸
釣光穂

中村弘峰
人形

伊丹市立工芸センター

2020年7.18 [土] - 8.10 [月・祝]

月曜休館(祝日の場合翌日・入場無料)
10:00-18:00(入館は17:30まで)



宮田彩加
テキスタイル



Assamble

伊丹市制施行80周年

集積する技法と身体

このたびの展覧会では、技法と身体性をテーマに、5名の若手作家の作品をご紹介します。ものづくりにおいて、技法は作者自身の身体と作品に密な関係性をもたらします。長い時間をかけ、様々な工程を経て作品を生み出す作家たちは、自らの身体と素材が一体となるほどのとき、身から切り離すような形で作品を生み出しています。ある者はそこに祈りを込め、ある者は自身の分身であると言います。近年、新しい素材やコンピューターをはじめとする新技術の介入により、手技についての見解はさまざまに変化しています。今回ご紹介する5名の作品を通して、人がつくることの意義について再考する機会になればと考えております。

人形
中村弘峰



NAKAMURA Hiromine <The Orog League Aikstars: Momotaro> 磁器絵画

陶芸
田中雅文



TANAKA Masafumi <CONGLOMERATE SQUARE SQUARE> 磁器

陶芸
釣光穂



TSURI Misaho △アカロ▽陶土磁土顔料

テキスタイル
宮田彩加



MIYATA Sayaka <MRI SW20110908> テキスタイル

漆造形
青木千絵



AOKI Chie <BODY19-1> 漆 麻布 スタイロフォーム

伊丹市立工芸センター
2020年7.18 [土] - 8.10 [月・祝]
月曜休館 祝日の場合翌日・入場無料
10:00-18:00 (入館は17:30まで)

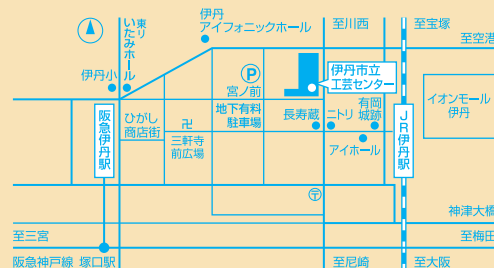
「シールで作ろう! オリジナルカップ!」

講師: 田中雅文 (陶芸作家)
日時: 8月1日 [土] 14:00- (所要時間1-2時間程度)
参加費: 2,000円 定員: 10名 ※要予約
対象年齢: 小学生以上 ※小学校1-2年生は要保護者同伴

「疫病退散! アマビエやオリジナルの妖怪を刺繍してみよう」

講師: 宮田彩加 (刺繍作家)
日時: 8月9日 [日] 13:30- (所要時間2-3時間程度)
参加費: 1,000円 定員: 10名 ※要予約
対象年齢: 小学生以上 ※小学校1-2年生は要保護者同伴

※工芸センターのホームページで詳細をご確認の上、お申し込みください。

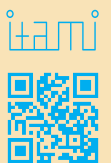


伊丹市立工芸センター

〒664-0895 兵庫県伊丹市宮ノ前2-5-28
TEL: 072-772-5557 / FAX: 072-772-5558
https://mac-itami.com

阪急 | 伊丹線伊丹駅下車 北東へ徒歩約9分
JR | 宝塚線伊丹駅下車 北西へ徒歩約6分
※駐車場はございませんので、
宮ノ前地下駐車場 [有料] をご利用ください。

主催: 伊丹市立工芸センター [公益財団法人いたみ文化・スポーツ財団 / 伊丹市]
後援: 伊丹市教育委員会



ワークショップ